

**ZMIANA SPOSOBU UŻYTKOWANIA
POMIESZCZENIA W BUDYNKU PUBLICZNEJ
SZKOŁY PODSTAWOWEJ
Z SALI ZAJĘĆ KLASY „ZERO” NA SALĘ ZAJĘĆ DLA
PRZEDSZKOLAKÓW.**

INWESTOR : Urząd Miasta i Gminy Białobrzegi Plac Zygmunta Starego 9
26-800 Białobrzegi woj. mazowieckie.

UŻYTKOWNIK : Szkoła Podstawowa Publiczna w Suchej ul.Szlachecka 20 , gmina
Białobrzegi ,26-800 Białobrzegi woj. mazowieckie.

OBIEKT I ADRES : Szkoła Podstawowa Publiczna w Suchej ul.Szlachecka 20 , gmina
Białobrzegi ,26-800 Białobrzegi woj. mazowieckie –zmiana sposobu
użytkowania sali zajęć klasy „zero” na salę zajęć dla przedszkolaków.

Spis zawartości opracowania :

1. Strona tytułowa .
2. Opis techniczny
3. Orientacja w skali 1:10000.
4. Kserokopia mapy zasadniczej w skali 1:500
5. Projekt technologiczny

Opracował:

Witold Syta
UPR. BUD. 312/KL/74
ul. Kochanowskiego 31
26-800 Białobrzegi, tel. 613-42-04

OPIS TECHNICZNO-TECHNOLOGICZNY

Do zmiany sposobu użytkowania sali zajęć klasy „zero” na salę zajęć dla przedszkolaków w budynku Szkoły Podstawowej Publicznej w Suchej ul.Szlachecka 20, gmina Białobrzegi ,26-800 Białobrzegi woj. mazowieckie dla inwestora Urząd Miasta i Gminy Białobrzegi Plac Zygmunta Starego 9, 26-800 Białobrzegi woj. mazowieckie.

Projekt techniczno –technologiczny opracowano w oparciu:

- 1.Rozporządzenie Ministra Infrastruktury z dnia 12 kwietnia 2002 roku w sprawie warunków technicznych, jakim powinny odpowiadać budynki i ich usytuowanie .(Dz.U. z dnia 15 czerwca 2002 roku Nr 75 poz..690 z późniejszymi zmianami).
- 2.Rozporządzenie Ministra Spraw Wewnętrznych z dnia 3 listopada 1992 roku w sprawie w sprawie ochrony ppoż. budynków ,innych obiektów budowlanych i terenów (M.P. nr.28/86 poz.180).
- 3 .Rozporządzenie Ministra Pracy i Polityki Socjalnej z dnia 26 września 1997 roku w sprawie ogólnych przepisów bezpieczeństwa i higieny pracy (tekst jednolity) –Dz. .U nr.169 .poz.1650 .
- 4.Inwentaryzacja pomieszczenia w budynku Szkoły Podstawowej Publicznej w Suchej ul.Szlachecka 20 , gmina Białobrzegi ,26-800 Białobrzegi woj. mazowieckie .

Opis stan istniejący :

Pomieszczenie zlokalizowane na parterze budynku Szkoły Podstawowej Publicznej w Suchej ul.Szlachecka 20 , gmina Białobrzegi ,26-800 Białobrzegi woj. mazowieckie, obecnie sala zajęć klasy „zero” ,projektowana zmiana przeznaczenia na salę zajęć dla przedszkolaków.

Wysokość pomieszczenia - 3,00 m (wymagane zgodnie z przepisami 3,00 m)

Stolarka okienna z PCV wysokoudarowego ,dostosowane do zmywania wodą .

Stolarka drzwiowa z drewna , dostosowana do zmywania wodą .

Podłogi w pomieszczeniu wykładzina dywanowa.

Malowanie wszystkich pomieszczenia ścian i sufitów w kolorze jasnym farbami emulsyjnymi odpornych na zmywanie wodą .

Warunki pracy :

Przewiduje się zatrudnienie dwie przedszkolanki .Praca dwuzmianowa.

Do przedszkola będzie uczęszczać max .21 dzieci w wieku od 3 do 5 lat ,przyjmując na jedno dziecko 2,5 m² powierzchni użytkowej sali zajęć .

Komunikacja do przedszkola z korytarza przez budynek szkolny. Wyjście awaryjne pożarowe z pomieszczenia przedszkola ,projektuje się drzwi balkonowe z szybą bezpieczną bezpośrednio na zewnątrz budynku szkolnego .

Szatnia dla personelu i uczęszczających dzieci w części przeznaczonej na szatnię w budynku szkoły. Spożywanie posiłków na jadalni szkolnej znajdującej się obok pomieszczenia projektowanego przedszkola patrz rysunek techniczno-technologiczny

Przewiduje się następujący program użytkowy przedszkola.

Sala zajęć dla przedszkolaków	–	o powierzchni	–	54,82 m ² .
Łazienka przy WC	–	o powierzchni	–	5,46 m ² .
WC dla przedszkolank	–	o powierzchni	–	1,09 m ² .
WC dla przedszkolaków	–	o powierzchni	–	1,02 m ² .
Pomieszczenie gospodarcze np. na leżaki dla przedszkolaków	–	o powierzchni	–	5,10 m ² .

Uwaga : PrzedSIONKÓW nie są wymagają ustępy przy salach zajęć w przedszkolach .
Oddzielenia nie wymagają ustępy dla dzieci w przedszkolach.

Wentylacja grawitacyjna w projektowanych pomieszczeniach :

Sala zajęć dla przedszkolaków.
Łazienka przy WC
WC dla przedszkolank
WC dla przedszkolaków
Pomieszczenie gospodarcze np. na leżaki dla przedszkolaków

Podłogi

Podłogi w pomieszczeniach wymienionych powyżej bez sali zajęć dla przedszkolaków – płytki podłogowe terakota lub gres układane na klej ,trwałe ,gładkie , łatwozmywalne i nie śliskie ,odporne na środki myjąco dezynfekujące.

W pomieszczeniu sali zajęć dla przedszkolaków wykładzina dywanowa dopuszczona przez Państwowy Zakład Higieny .Posiadająca właściwości materiału co najmniej trudnozapalnego potwierdzone świadectwem .

Ściany:

Ścianki pomieszczeń łazienki i kabin WC wykonane do pełnej wysokości istniejących pomieszczeń tj. 3,00 m, GR z płyt gipsowo-kartonowych na rusztach metalowych z pokryciem dwustronnym ,dwuwarstwowe 75-101. Ścianki działowe oddzielenia WC projektuje się do wysokości 2,20 m

Ścianki pomieszczenia gospodarczego projektuje się o wysokości 2,20 m , GR z płyt gipsowo-kartonowych na rusztach metalowych z pokryciem dwustronnym ,dwuwarstwowe 75-101.

W pomieszczeniach WC ,łazience ściany wyłożone płytkami glazurowymi do wysokości minimum 205 cm licząc od poziomu podłogi ,projektuje się 2,20 m.

Malowanie wszystkich ścian i sufitów w pomieszczeniach w kolorze jasnym farbami emulsyjnymi zmywalnymi wodą

Stolarka:

Stolarka okienna i balkonowa z PCV wysokoudarowego ,dostosowane do zmywania wodą .
Stolarka drzwiowa z drewna , dostosowana do zmywania wodą .

Oświetlenie :

Oświetlenie elektryczne zgodnie z przedmiotową normą .

Zabezpieczenie w sprzęt ppoż.

Przewiduje się 1 gaśnicę proszkową ABC .

Ogrzewanie :

Ogrzewanie pomieszczeń w okresie zimowym z kotłowni usytuowanej w budynku szkolnym .

Instalacja wodno-kanalizacyjna : z istniejącego budynku szkoły.

Ciepła woda :

We wszystkich punktach czerpalnych :umywalka, natrysk bieżąca woda zimna i ciepła.

Woda ciepła o temperaturze + 55 ° C do + 60 ° C.

Pod miski sedesowe doprowadzona woda bieżąca zimna .

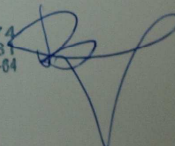
Wyposażenie pomieszczeń - według potrzeb.

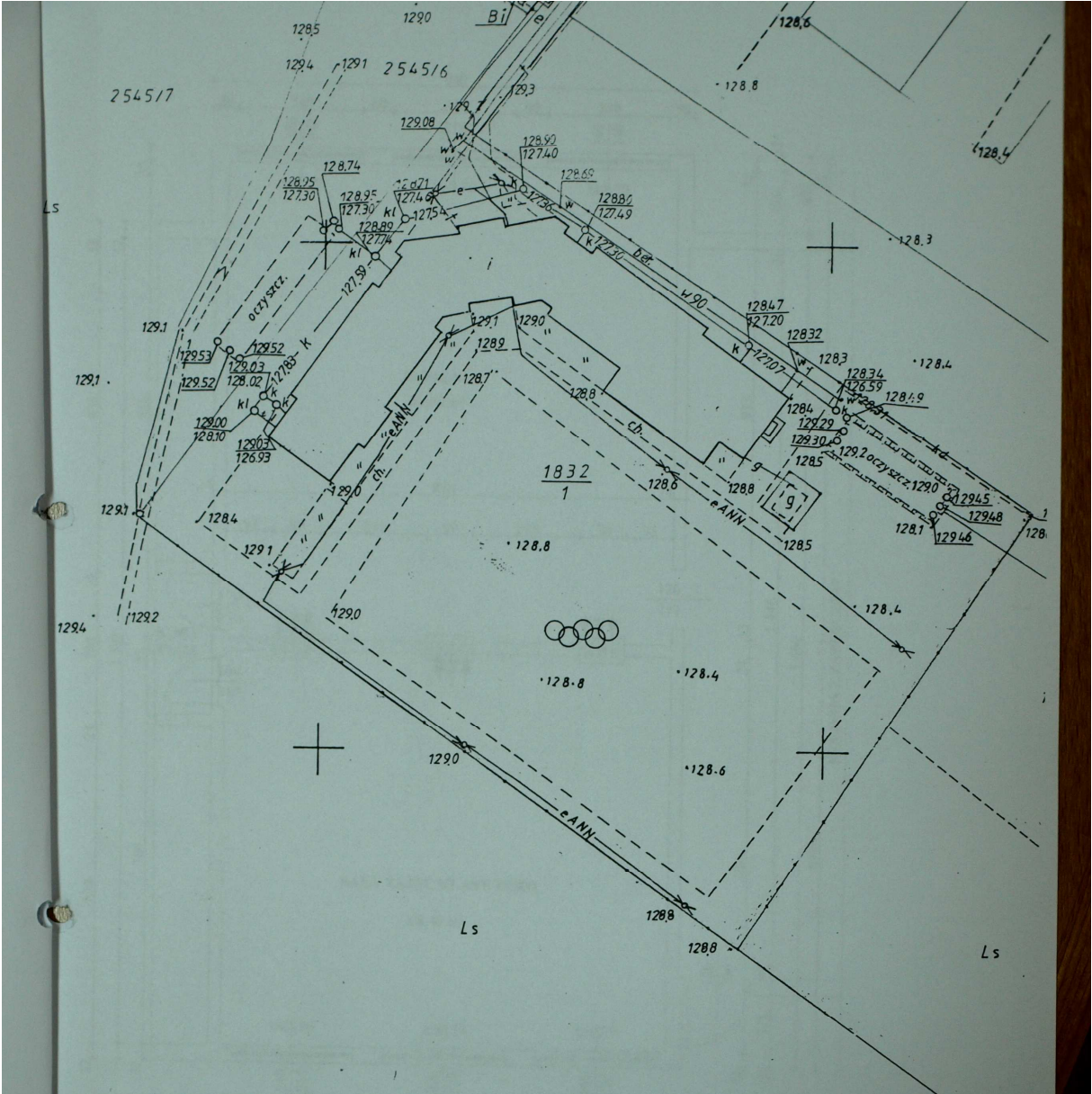
Do zgłoszenia na zmianę sposobu użytkowania obiektu budowlanego należy załączyć opinię kominiarską oraz badania dla instalacji elektrycznej i wod-kan .

Białobrzegi dnia 19 kwietnia 2008 r.

Opracował :

Witold Syta
UPR.BUD.312/KL/74
ul.Kochanowskiego 31
26-800 Białobrzegi, tel.613-42-04





STAROSTWO POWIATOWE
w Białobrzegach
Geodeta Powiatowy
Biuro Dokumentacji Geodezyjnej i Kartograficznej

gwarantuje zgodność niniejszej mapy z oryginałem
zdeponowanym do państwowego zasobu geodezyjnego
graficznego w dniu 14.03.2008

licencjonowane pod nr 104 321 134

ta mapa nie może służyć do celów projektowych.

data: 2008-04-17 2008/08

STAROSTWO POWIATOWE
w Białobrzegach
Geodeta Powiatowy
Biuro Dokumentacji Geodezyjnej i Kartograficznej

Wprowadzanie, rozpowszechnianie i rozprowadzanie
niniejszego dokumentu wymaga zezwolenia
wydanego przez Urząd Geodezyjny i Kartograficzny
(Dz.U.Nr: 90 poz. 163 ze zm.)

data: 2008-04-17
254517

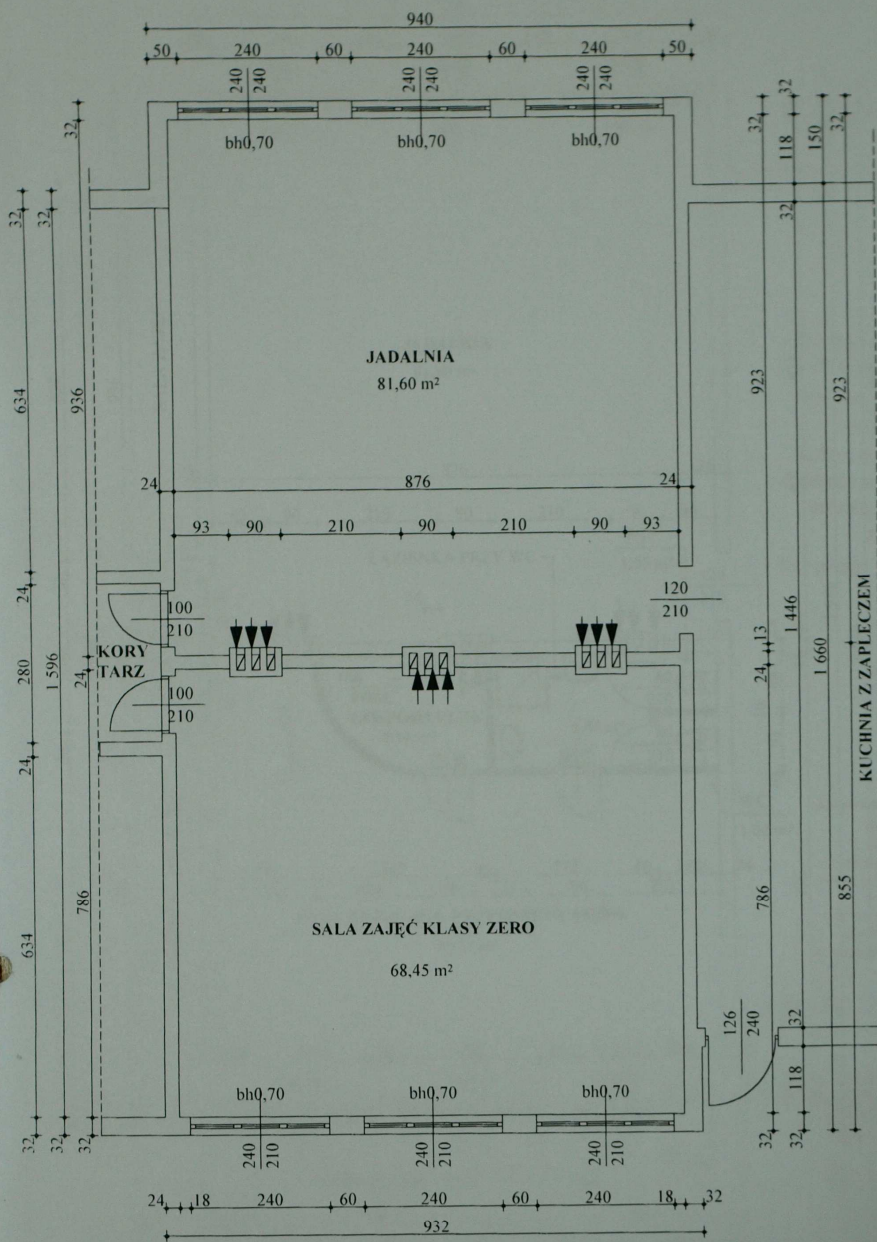
2 D.G. i K.
w Białobrzegach

[Signature]

1:1000

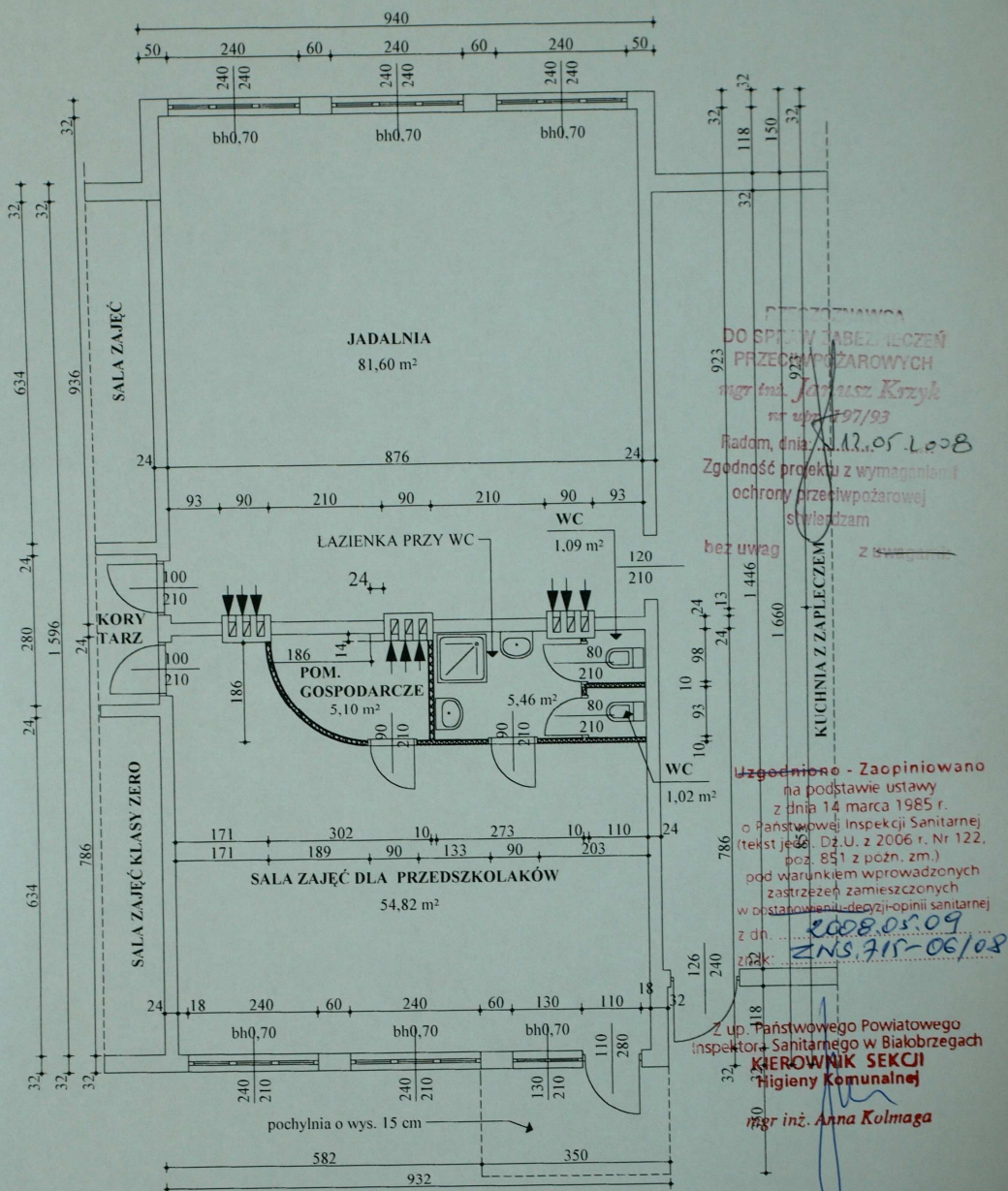
[Signature]

Geodeta Powiatowy



RYSUNEK TECHNICZNO TECHNOLOGICZNY PARTERU - STAN ISTIEJĄCY		Skala 1: 100
Investor : Urząd Miasta i Gminy Białobrzegi	Adres inwestora : Białobrzegi Plac Zygmunta Starego 9, 26-800 Białobrzegi woj. mazowieckie	
Obiekt : Szkoła Podstawowa Publiczna	Adres: Sucha ul. Szlachecka 20 gmina Białobrzegi , 26-800 Białobrzegi woj. mazowieckie.	
Rodzaj opracowania : zmiana sposobu użytkowania sali zajęć klasy „zero” na salę zajęć dla przedszkolaków w budynku Szkoły Podstawowej Publicznej w Suchej gmina Białobrzegi, 26-800 Białobrzegi woj. mazowieckie		
Opracował :	Podpis :	Rys. nr 1

Witold Syta
JPR. BUD. 312/KL/74
ul. Kochanowskiego 31
0-800 Białobrzegi, tel. 613-42-64



DO SPRAWY TABELI WYCEN
 PRZECIWOPOŻAROWYCH
 mgr inż. *Jacek Krzyk*
 nr upraw. 197/93
 Radom, dnia 12.05.2008
 Zgodność projektu z wymaganiami
 ochrony przeciwpożarowej
 stwierdzam

bez uwag
 z uwagi na

Uzgodniono - Zaopiniowano
 na podstawie ustawy
 z dnia 14 marca 1985 r.
 o Państwowej Inspekcji Sanitarnej
 (tekst jedn. Dz.U. z 2006 r. Nr 122,
 poz. 851 z późn. zm.)
 pod warunkiem wprowadzonych
 zastrzeżeń zamieszczonych
 w dołączonym do projektu opinii sanitarnej
 z dn. 2008.05.09
 znak: ZNS 715-06/08

Z up. Państwowego Powiatowego
 Inspektora Sanitarnego w Białobrzegach
KIEROWNIK SEKCJI
Higieny Komunalnej
 mgr inż. *Anna Kolmaga*

RYSunEK TECHNICZNO TECHNOLOGICZNY PARTERU - STAN PROJEKTOWANY		Skala 1: 100
Investor : Urząd Miasta i Gminy Białobrzegi	Adres inwestora : Białobrzegi Plac Zygmunta Staroego 9, 26-800 Białobrzegi woj. mazowieckie	
Obiekt : Szkoła Podstawowa Publiczna	Adres: Sucha ul. Szlachecka 20 gmina Białobrzegi . 26-800 Białobrzegi woj. mazowieckie.	
Rodzaj opracowania : zmiana sposobu użytkowania sali zajęć klasy „zero” na sale zajęć dla przedszkolaków w budynku Szkoły Podstawowej Publicznej w Suchoj gmina Białobrzegi . 26-800 Białobrzegi woj. mazowieckie.		
Opracował :	Podpis :	Rys. nr 2

Witold Syta
 UPR. BUD. 312/KL/74
 ul. Kochanowskiego 31
 26-800 Białobrzegi, tel. 613-42-64