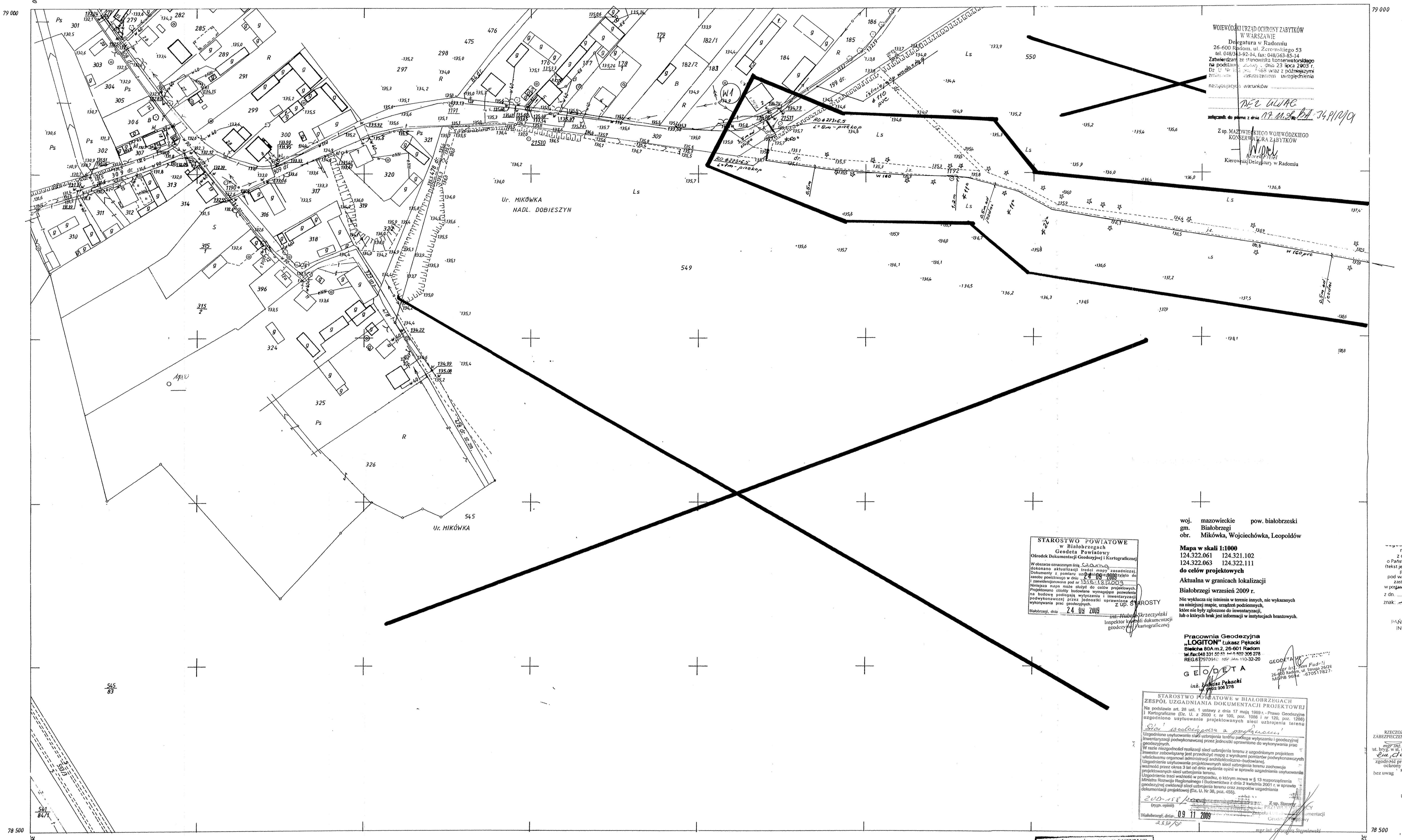


# Gm. BIAŁOBRZEGI woj. radomskie



WOJEWÓDZKI URZĄD OCHRONY ZABYTKÓW  
w WARSZAWIE  
Delegatura w Radomiu  
26-600 Radom, ul. Zereńskiego 53  
tel. 048 362 92 14, fax 048 362 85 14  
Zatwierdzam ze stanowiska konserwatora zabytków na podstawie projektu z dnia 23 lipca 2009 r. oraz innych wraz z podłączonymi załącznikami uwzględnienia...

STAROSTWO POWIATOWE w Białobrzegach  
Geodeta Powiatowy  
Ofis: ul. Górna 20  
124 322 061 124 321 102  
124 322 063 124 322 111  
do celów projektowych  
Aktualna w granicach lokalizacji  
Białobrzegi wrzesień 2009 r.  
Nie wyklucza się istnienia w terenie innych, nie wykazanych na niniejszej mapie, urządzeń podziemnych, które nie były zgłoszone do inwestycji, lub o których brak jest informacji w instytucjach branżowych.

Pracownia Geodezyjna  
"LOGITON" Łukasz Pękacki  
Bielicha 80A m.2, 26-601 Radom  
tel. fax 048 331 50 83 tel. kom. 602 906 278  
REG. 679709AC NIP: 146-110-32-20  
G E O D E T A  
inż. Łukasz Pękacki  
ul. Bielicha 80A m.2  
tel. 602 906 278

STAROSTWO POWIATOWE W BIAŁOBRZEGACH  
ZBSPÓŁ UZGADNIANIA DOKUMENTACJI PROJEKTOWEJ I Kartograficznej (Dz. U. z 2000 r. nr 100, poz. 1086 i nr 120, poz. 1286)  
Na podstawie art. 28 ust. 1 ustawy z dnia 17 maja 1989 r. - Prawo Geodezyjne i Kartograficzne (Dz. U. z 2000 r. nr 100, poz. 1086 i nr 120, poz. 1286) uzgodniono uisytuowanie projektowanych sieci uzbrojenia terenu  
Uzgodniono uisytuowanie sieci uzbrojenia terenu podległe wykonaniu przez inwestora zobowiązaną jest przedłożyć mapę z wynikami pomiarów podwykonawczych w trybie wyliczenia i inwentaryzacji podwykonawczej przez jednostki uprawnione do wykonywania prac geodezyjnych.  
W razie niezgodności realizacji sieci uzbrojenia terenu z uzgodnionym projektem właścickiemu organowi administracji architektoniczno-budowlanej.  
Uzgodniono uisytuowanie projektowanych sieci uzbrojenia terenu podlegające wykonaniu przez inwestora zobowiązaną jest przedłożyć mapę z wynikami pomiarów podwykonawczych w trybie wyliczenia i inwentaryzacji podwykonawczej przez jednostki uprawnione do wykonywania prac geodezyjnych.  
Uzgodniono uisytuowanie projektowanych sieci uzbrojenia terenu podlegające wykonaniu przez inwestora zobowiązaną jest przedłożyć mapę z wynikami pomiarów podwykonawczych w trybie wyliczenia i inwentaryzacji podwykonawczej przez jednostki uprawnione do wykonywania prac geodezyjnych.  
Uzgodniono uisytuowanie projektowanych sieci uzbrojenia terenu podlegające wykonaniu przez inwestora zobowiązaną jest przedłożyć mapę z wynikami pomiarów podwykonawczych w trybie wyliczenia i inwentaryzacji podwykonawczej przez jednostki uprawnione do wykonywania prac geodezyjnych.  
Uzgodniono uisytuowanie projektowanych sieci uzbrojenia terenu podlegające wykonaniu przez inwestora zobowiązaną jest przedłożyć mapę z wynikami pomiarów podwykonawczych w trybie wyliczenia i inwentaryzacji podwykonawczej przez jednostki uprawnione do wykonywania prac geodezyjnych.  
Dokumentacja projektowa (Dz. U. Nr 49, poz. 458)  
2009-11-11  
mgr inż. Andrzej Maj  
mgr inż. Jan Bocznia

na podstawie ustawy z dnia 14 marca 1995 r. o Państwowej Inspekcji Sanitarnej (tekst jedn. Dz.U. z 2006 r. Nr 122, poz. 851 z późn. zm.) pod warunkiem wprowadzonych zastrzeżeń zamieszczonych w postanowieniu decyzji o tym samym dacie: 2009.11.24 znak: ZNS.714-25/09

PAŃSTWOWY POWIATOWY INSPEKTOR SANITARNY w Białobrzegach Adam Sertycki

ZBECZCZYNAWCA DO SPRAW ZABEZPIECZENIA SZCZEPYPODROKOWYCH mgr inż. Stanisław Małachowski ul. Bryg. w st. spoczynku Nr upr. 582/98 Data: 16.11.09 zgodność projektu z wymaganiami ochrony przeciwpożarowej bez uwag stwierdzam uwaszami

mgr inż. ANDRZEJ MAJ  
Uprawnienia budowlane do projektowania bez ograniczeń w specjalności instalacyjno-energetycznej w zakresie sieci i instalacji sanitarnej Nr upraw. 28/91

124.321.102  
1:1000

MAPA ZASADNICZA  
Założona w r. 1995 przez  
ZAKŁAD USŁUG GEODEZYJNYCH  
JAN ZASOWSKI

054	061
101	104

Gm. BIAŁOBRZEGI woj. radomskie  
1 wieś: Mikówka

WOJEWÓDZKI URZĄD OCHRONY ZABYTKÓW  
1315-11/95  
mgr inż. Andrzej Maj  
mgr inż. Jan Bocznia

Objekt	Siec wodociągowa z przyłączami Mikówka - ul. Bielicha - Leopoldów, gm. Białobrzegi	Data	2009.10
Temat	Projekt budowlany - plan zagospodarowania	Skala	1:1000
Projek.	Andrzej Maj upr. 28/91	Nr wy.	1
Spr.	Jan Bocznia upr. 15/92		

Kierownik Zakładu: mgr inż. Jan Zasowski 1995 09 26