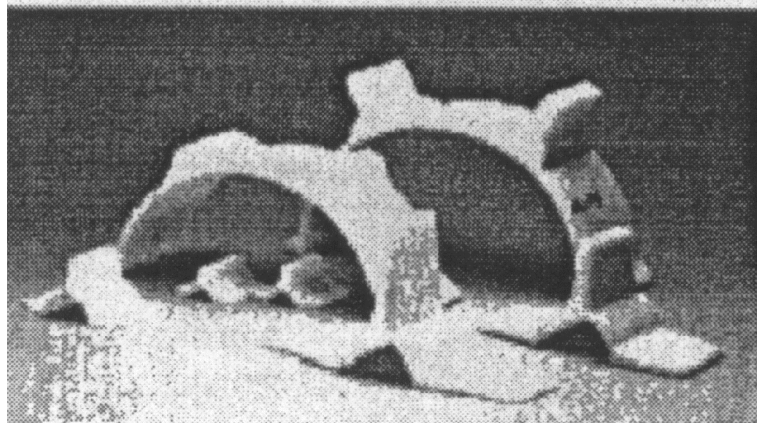
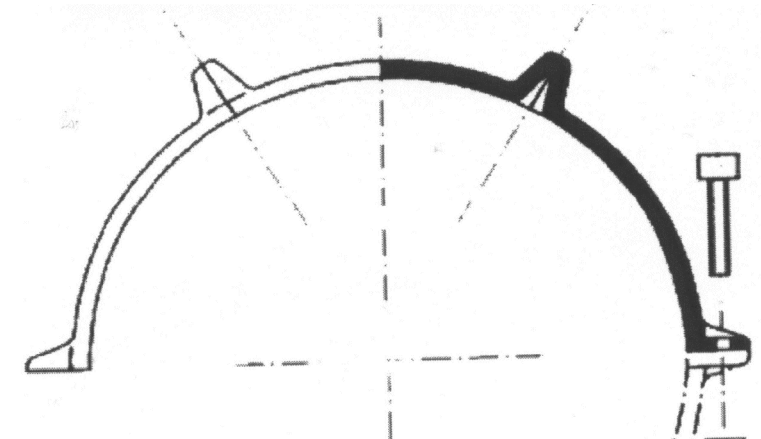
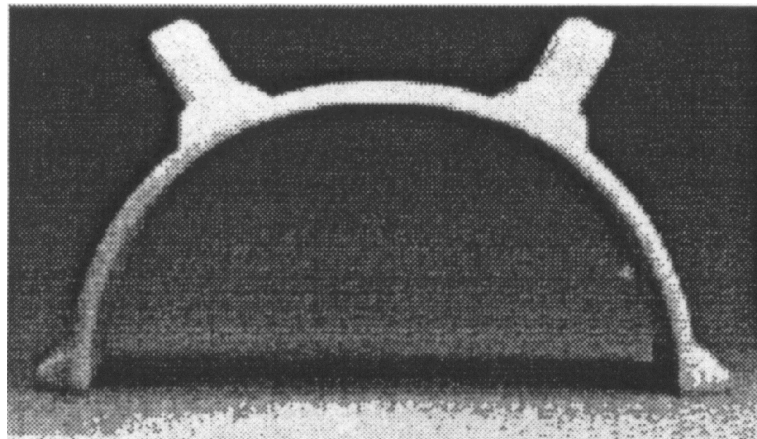
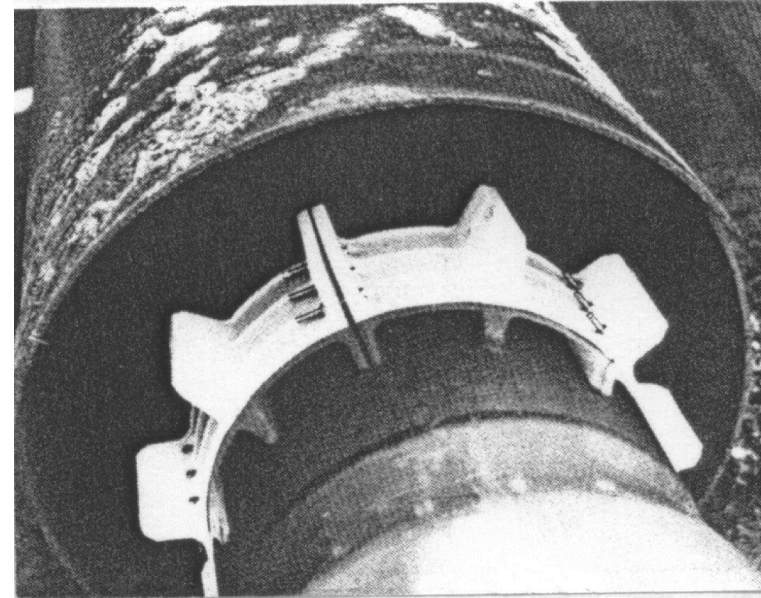
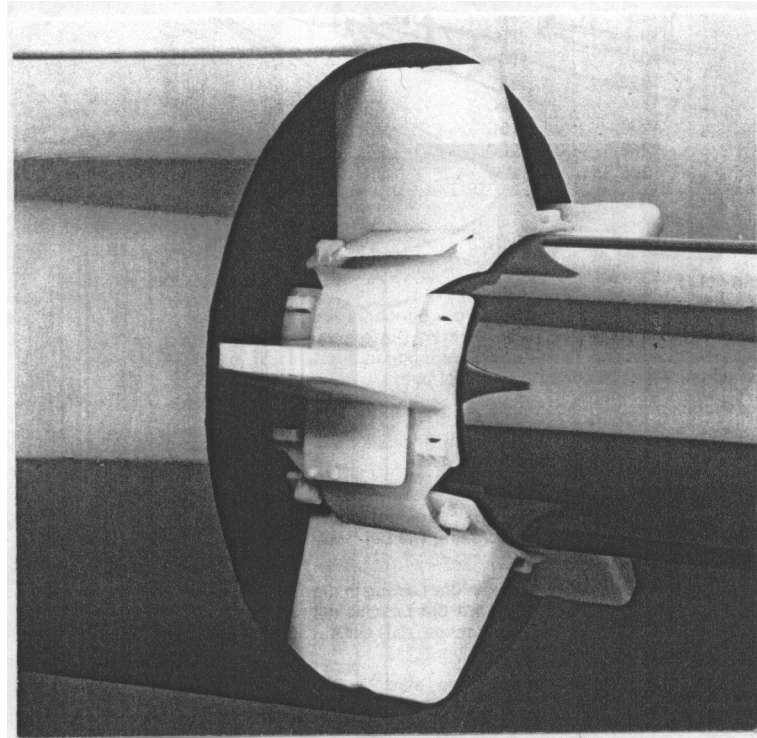


PIERŚCIENIE ŚLIZGOWE



Pierścienie ślizgowe składają się z segmentów. Dostarczane są wraz z kompletem nierdzewnych śrub i nakrętek.

Montaż płóz typu "B" dla średnic DN 25-125 mm polega na założeniu płozy na rurę i przykręceniu dwóch opasek ślimakowych.

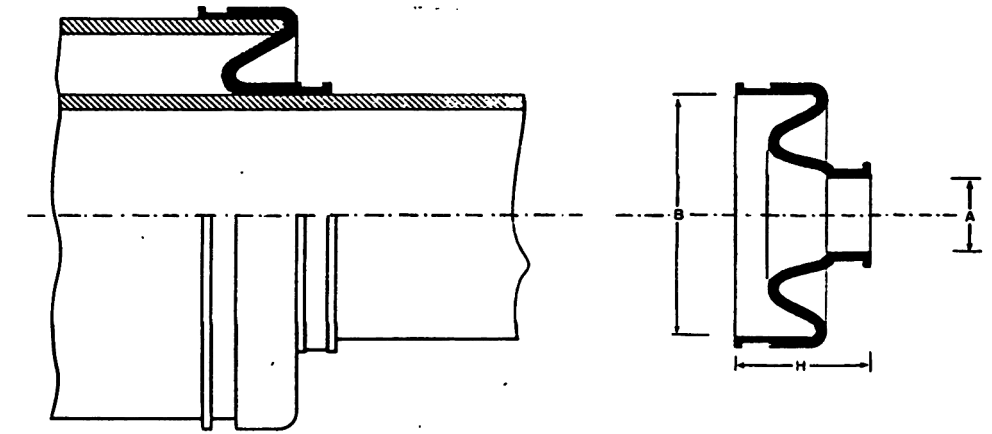
Montaż płóz typu "E/C" DN 125-500 mm polega na skręceniu śrubami odpowiedniej ilości elementów E i C.

Montaż płóz typu "SM" dla średnic DN400-1500 mm polega na założeniu odpowiedniej ilości elementów z tworzywa sztucznego na taśmy stalowe i przykręceniu śrub zamka.

W projekcie zastosowano następujące rodzaje płóz ślizgowych oraz manszet:

średnica rury przewodowej	średnica nominalna manszety	wymiary manszety AxB	średnica rury osłonowej	średnica wewnętrzna rury słonowej	typ płozy ślizgowej	wysokość płozy ślizgowej
[mm]	[mm]	[mm]	[mm]	[mm]	[-]	[mm]
225	200x300	225x330	323.9x8.0	307.9	E-35	35

MANSZETY



ZPU AKWA-CYRWUS		26-600 RADOM, ul. Staszica 6/8/58 tel./fax 048 3322946, e-mail: akwa@post.pl	
PRZEDSIĘWZIĘCIE PROJEKT BUDOWLANY WODOCIĄGU W UL. KOPERNIKA W BIAŁOBRZEGACH NA ODCINKU OD UL. ŻEROMSKIEGO DO UL. KRAKOWSKIEJ			
PROJEKTOWAŁ	inż. WŁADYSŁAW CYRWUS upr. NB-8386/120/78	DATA	12.2010 r.
OPRACOWAŁ	inż. MARIUSZ CYRWUS	BRANŻA	ZEWNĘTRZNE SIECI WOD-KAN.
SPRAWDZIŁ	inż. ANDRZEJ NOWAKOWSKI upr. 261/KL/74	SKALA	--
NAZWA RYSUNKU Płozy ślizgowe oraz manszety do rur osłonowych (wg kart katalogowych)			NUMER RYS. 7-1