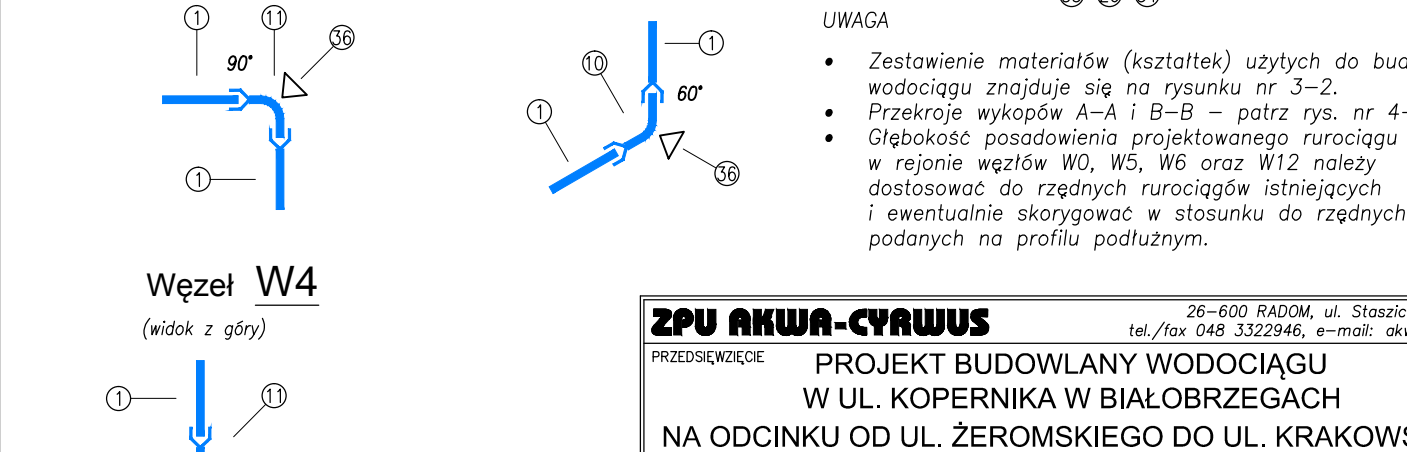
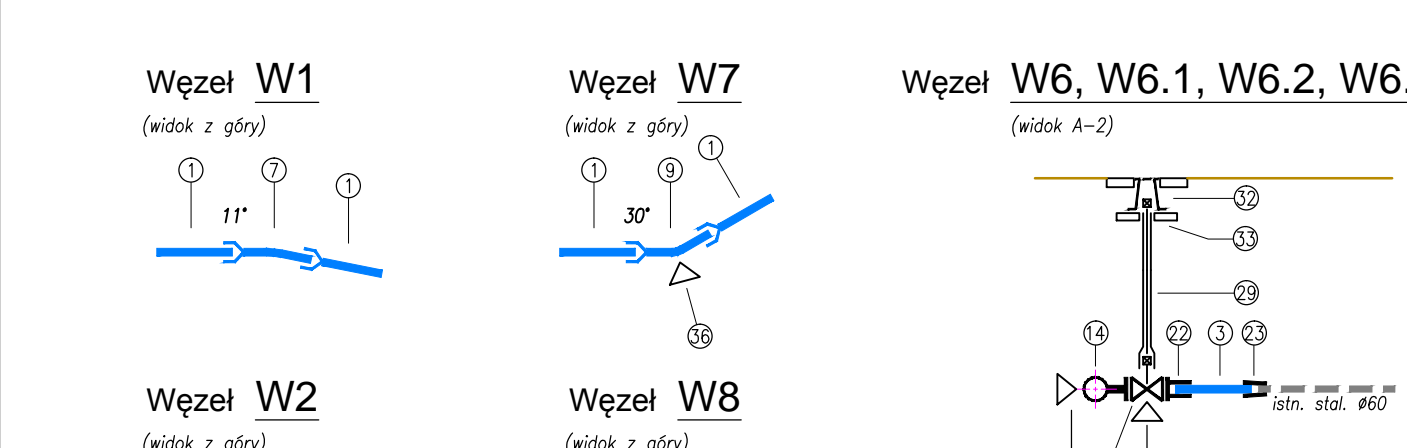
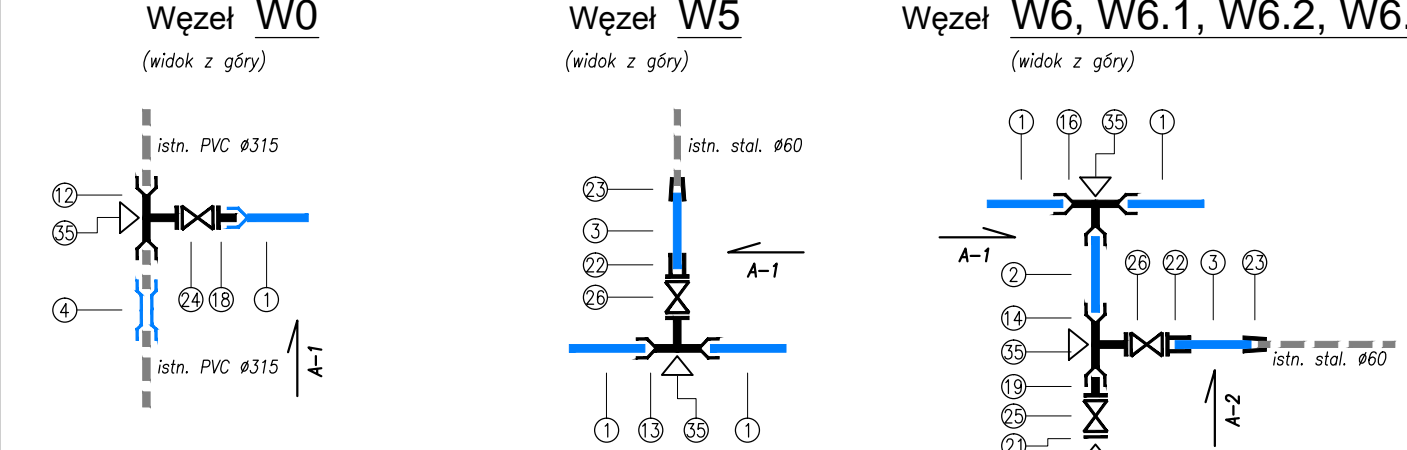
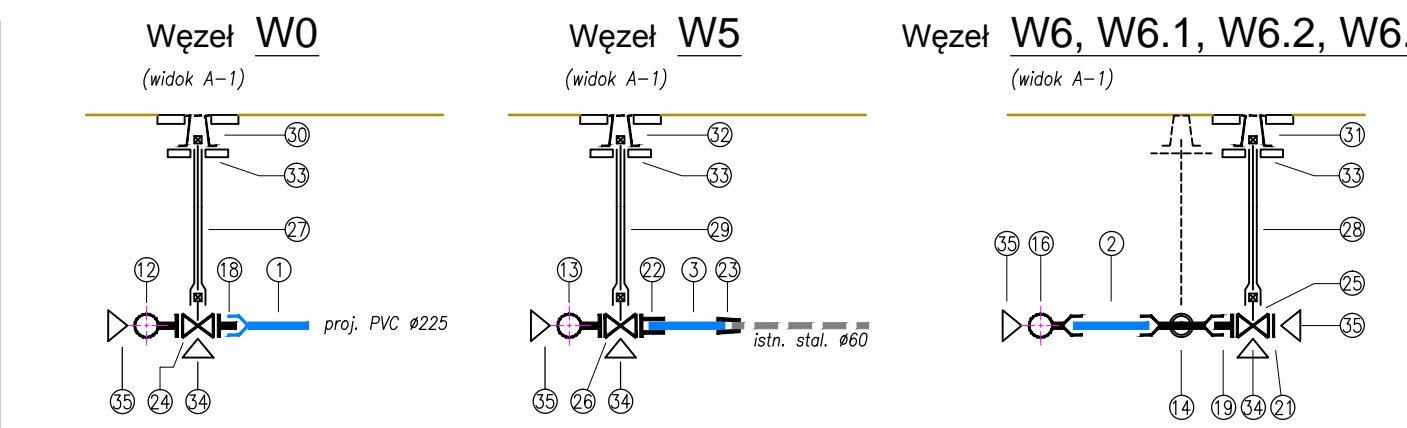
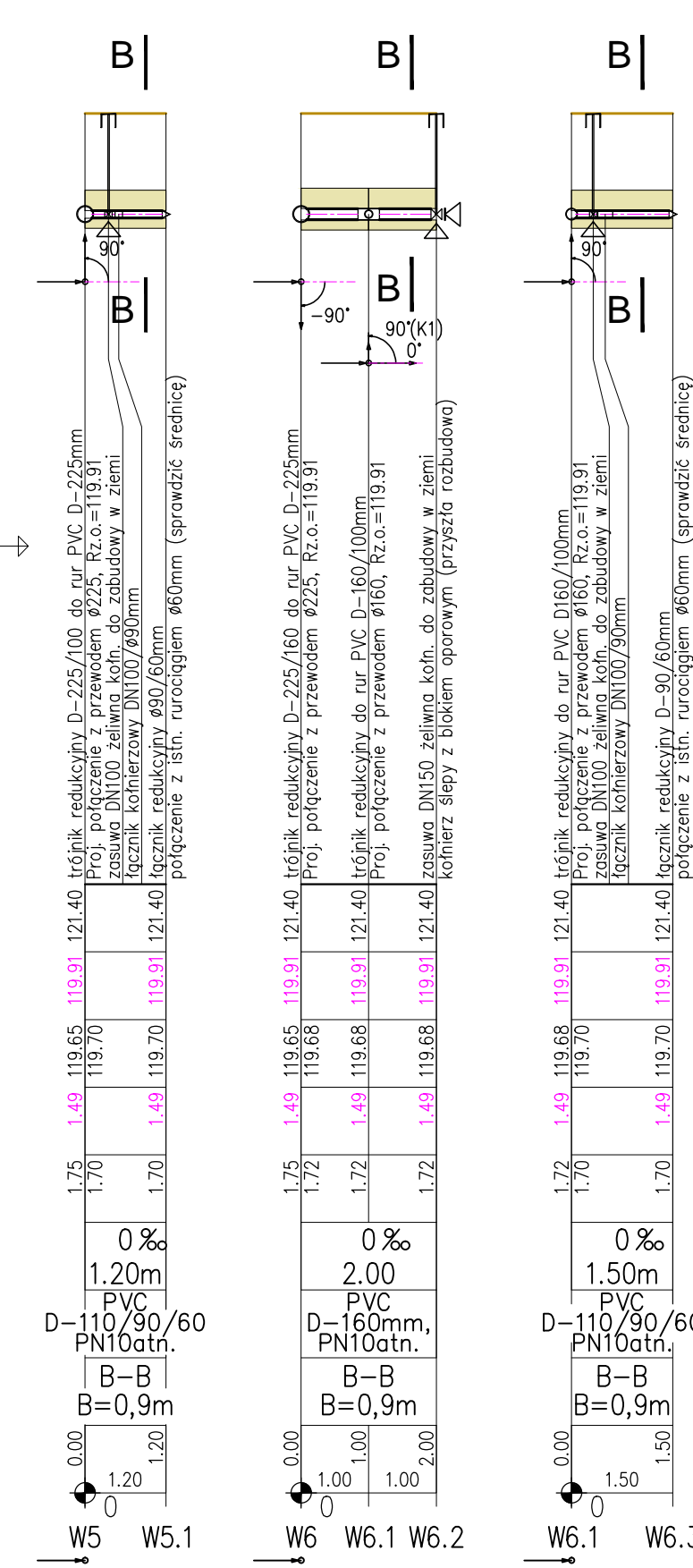


POZIOM PORÓWNAWCZY 110.00 m n.p.m.	
RZĘDNA TERENU ISTN.	—
RZĘDNA OSI RUROCIĄGU	- - - - -
RZĘDNA DNA WYKOPU	—————
ZAGŁĘBIENIE OSI RUROCIĄGU	
ZAGŁĘBIENIE DNA WYKOPU	
SPADKI, DŁUGOŚCI	7‰ 32.00m 10‰ 37.85m 25‰ 25.80m 0‰ 12.60m
ŚREDNICA, MATERIAŁ	PVC D-225mm, PN10 atn.
OPIS WYKOPU	Wąskoprzestrzenny umocniony o charakterystyce przekroju A-A; szer. B=1,0m; podsypka gr. 15cm
ODLEGŁOŚCI	0.00 2.78 32.00 26.05 29.59 30.78 32.00 37.85 53.15 58.00 69.85 8.90 78.75 6.10 84.85 85.65 92.25 10.00 1.6 1.0 1.0 4.20 103.45 4.80 108.25



- UWAGA
- Zestawienie materiałów (kształtek) użytych do budowy wodociągu znajduje się na rysunku nr 3-2.
  - Przekroje wykopów A-A i B-B - patrz rys. nr 4-1.
  - Głębokość posadowienia projektowanego rurociągu w rejonie węzłów W0, W5, W6 oraz W12 należy dostosować do rzędnych rurociągów istniejących i ewentualnie skorygować w stosunku do rzędnych podanych na profilu podziemnym.

**ZPU AKWA-CYRWUS** 26-600 RADOM, ul. Staszica 6/B/58  
tel./fax 048 3322946, e-mail: akwa@post.pl

PRZEDSIĘWZIĘCIE: **PROJEKT BUDOWLANY WODOCIĄGU W UL. KOPERNIKA W BIAŁOBRZEGACH NA ODCINKU OD UL. ŻEROMSKIEGO DO UL. KRAKOWSKIEJ**

PROJEKTOWAŁ inż. WEĄDYSŁAW CYRWIUS upr. NB-8386/120/78	DATA 12.2010 r.	BRANŻA ZEMNĄBRZEGOWY
OPRACOWAŁ inż. MARIUSZ CYRWIUS		SKALA 1:100/250
SPRAWDZIŁ inż. ANDRZEJ NOWAKOWSKI upr. 261/kł/74		NUMER RYS. 3-1

NAZWA RYSUNKU: Profil podziemny odcinka wodociągu W0-W9 ze schematami węzłów montażowych